

Post Acoustics

Akoestische lampen

OMSCHRIJVING

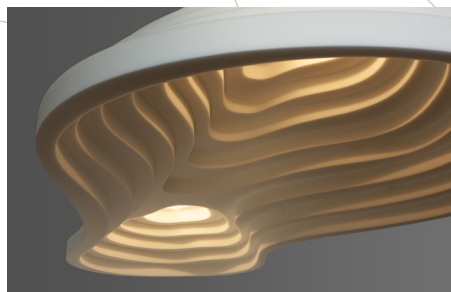
Dit document geeft informatie over de manier waarop designlampen een grote bijdrage kunnen leveren aan de verbetering van de akoestiek.

WAAROM AKOESTISCHE LAMPEN?

Harde materialen weerkaatsen geluidsgolven waardoor er galm ontstaat. Deze galm wordt vaak als onprettig ervaren. Het is immers aangetoond dat constante blootstelling aan lawaai vermoeidheid veroorzaakt en negatief effect heeft op ons gestel. Door geluidsabsorberende materialen toe te passen wordt de nagalm afgeremd. De geluidsgolven worden als het ware 'opgevangen' door het absorberende materiaal. Hierdoor worden geluidsgolven over een lange afstand verminderd, terwijl de spraakverstaanbaarheid over korte afstand juist verbeterd.

Verlichting speelt eveneens een belangrijke rol in ons gevoel van comfort. Een gebrek aan licht kan uw concentratie en prestaties sterk beïnvloeden. Daarnaast heeft licht een onmiskenbare invloed op onze biologische klok. Kortom, voor iedere omgeving is goede verlichting een must! Niet alleen voor het behoud van uw ogen, maar ook om prettig en ontspannen te kunnen wonen en werken.

Door de ongeëvenaarde akoestische eigenschappen van Basotect® te combineren met hoogwaardige ledverlichting ontstaat een inventief systeem, waarin uw verlichting en akoestiekbeheersing worden samengebracht in een unieke designlamp. Een onmisbare aanwinst voor in huis of op de werkvloer!



RICE FIELD



DOME



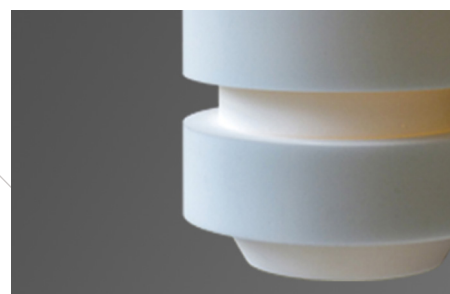
ORNAMENTS



ROUND & ROUND



RETRO



NANO LIGHT

RICE FIELD SERIES

ONTWORPEN DOOR knapontwerp, Tjimek de Boer

OMSCHRIJVING

De akoestische lampen serie 'Rice Field', is afgeleid uit de gelijknamige vorm van de rijstvelden. Deze vorm is een perfecte match met de uitzonderlijke akoestische eigenschappen van Basotect®.

Door de contouren van de lamp in een vlakke plaat aan te bregen en op deze wijze een extrusie te geven wordt zowel het oppervlak als volume vergroot waardoor het Basotect® nog effectiever is.



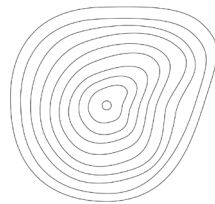
Product specificaties

Rice Field single/120

Afmeting 95 x 90 x 50 cm

Oppervlakte indicatie 1,9 m²

Bovenaanzicht



Materiaal lampenkap Basotect® melamine foam

Materiaal fitting 3D geprint nylon

Type verlichting LED

Aantal verlichtingspunten 1

Advies verkoopprijs 1.195,95 (inclusief BTW)

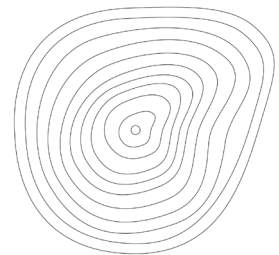
Product specificaties

Rice Field single/120

Afmeting 130 x 20 x 55 cm

Oppervlakte indicatie 2,5 m²

Bovenaanzicht



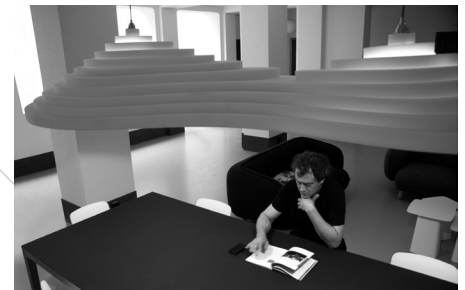
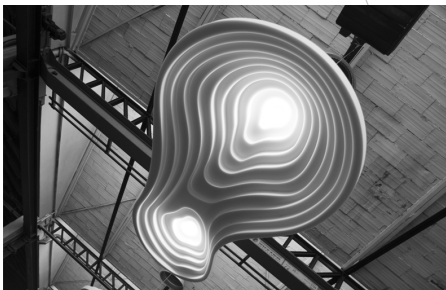
Materiaal lampenkap Basotect® melamine foam

Materiaal fitting 3D geprint nylon

Type verlichting LED

Aantal verlichtingspunten 1

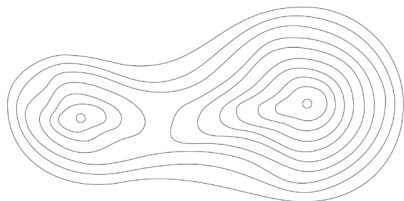
Advies verkoopprijs 1.445,95 (inclusief BTW)



Product specificaties

Rice Field double/90

Afmeting	90 x 194 x 50 cm
Oppervlakte indicatie	3,4 m ²
Bovenaanzicht	

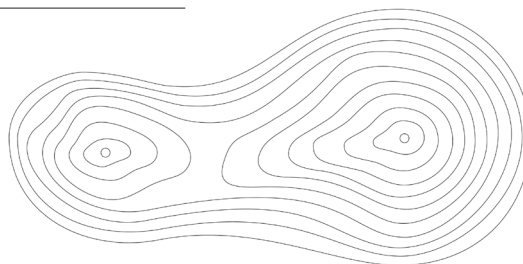


Materiaal lampenkap	Basotect® melamine foam
Materiaal fitting	3D geprint nylon
Type verlichting	LED
Aantal verlichtingspunten	2
Advies verkoopprijs	1.888,88 (inclusief BTW)

Product specificaties

Rice Field double/120

Afmeting	120 x 242 x 55 cm
Oppervlakte indicatie	4,5 m ²
Bovenaanzicht	

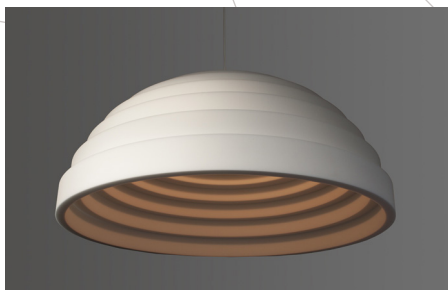


Materiaal lampenkap	Basotect® melamine foam
Materiaal fitting	3D geprint nylon
Type verlichting	LED
Aantal verlichtingspunten	2
Advies verkoopprijs	2.510,75 (inclusief BTW)

DOME

ONTWORPEN DOOR knapontwerp, Tjinkje de Boer

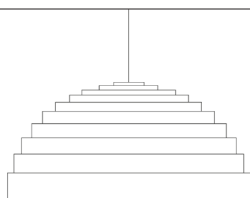
OMSCHRIJVING Dome behoeft door zijn herkenbare vorm weinig introductie. Volume, vorm en massa -Dome is vervaardigd uit 10cm dik Basotect- maken dat de lamp een beschut gevoel geeft. Doordat het oppervlak aan Basotect® absorptieschuim is geëxtrudeerd is het oppervlak verdubbeld en heeft Dome een uitstekende geluidsabsorberende werking. Door zijn neurale kleur en symmetrische karakter, past deze akoestische vrijwel binnen alle interieurs.



Product specificaties

Dome/90

Afmeting	90 x 90 x 45 cm
Oppervlakte indicatie	2,2 m ²
Vooraanzicht	

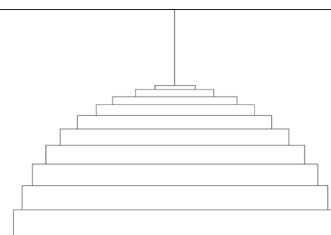


Materiaal lampenkap	Basotect® melamine foam
Materiaal fitting	3D geprint nylon
Type verlichting	LED
Aantal verlichtingspunten	1
Advies verkoopprijs	1.195,95 (inclusief BTW)

Product specificaties

Dome/120

Afmeting	120 x 120 x 60 cm
Oppervlakte indicatie	3 m ²
Vooraanzicht	



Materiaal lampenkap	Basotect® melamine foam
Materiaal fitting	3D geprint nylon
Type verlichting	LED
Aantal verlichtingspunten	1
Advies verkoopprijs	1.445,95 (inclusief BTW)

ORNAMENTS

ONTWORPEN DOOR knapontwerp, Tjimmie de Boer

OMSCHRIJVING Ornaments is een serie akoestische lampen geïnspireerd op plafond ornamenten. De vorm is sterk geabstraheerd, de verwijzing nog steeds duidelijk aanwezig. Het drieluik kan, in tegenstelling tot de andere akoestische lampen, op twee verschillende manieren worden geïnstalleerd. Naast de optie als hanglamp kunnen de ornamenten ook als plafonnière worden geplaatst.



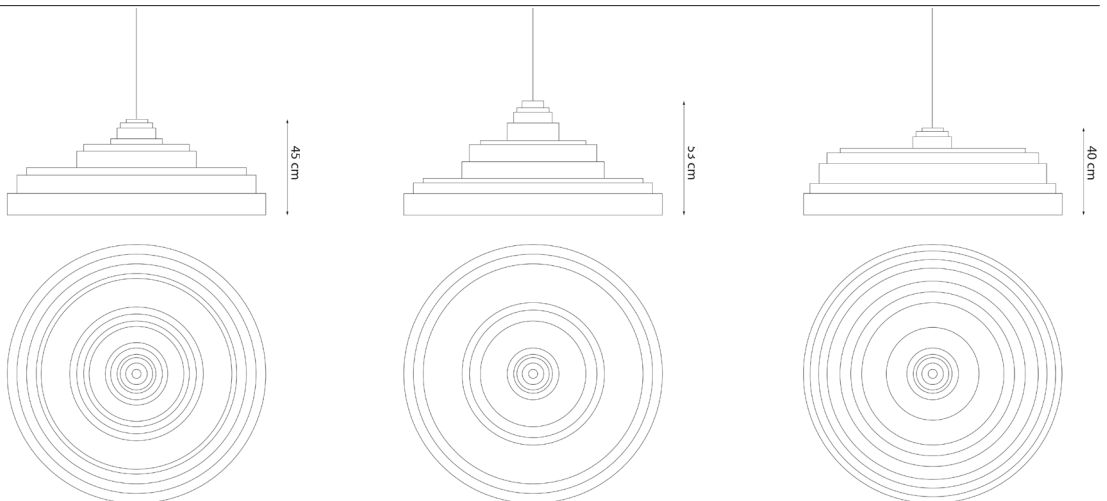
Product specificaties

Ornaments

Afmeting 120 x 120 x 45 cm - 120 x 120 x 53 cm - 120 x 120 x 40 cm

Oppervlakte indicatie 1,9 m²

Voor- & bovenaanzicht



Materiaal lampenkap Basotect® melamine foam

Materiaal fitting 3D geprint nylon

Type verlichting LED

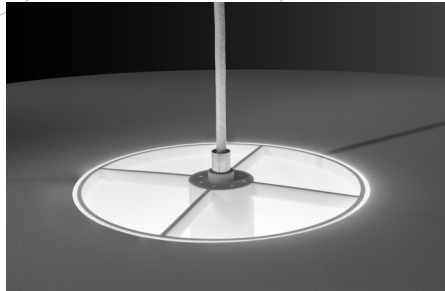
Aantal verlichtingspunten 1 (optioneel)

Advies verkoopprijs 1195,95

ROUND&ROUND SERIES

ONTWORPEN DOOR knapontwerp, Tjinkje de Boer

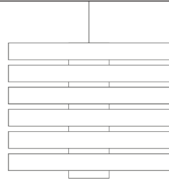
OMSCHRIJVING De Round & Round serie is akoestisch gezien de meest effectieve uit de collectie, dit door het grote volume en oppervlak aan Basotect®.



Product specificaties

Round&Round/60x50

Afmeting	60 x 60 x 50 cm
Oppervlakte indicatie	1,8 m ²
Vooraanzicht	

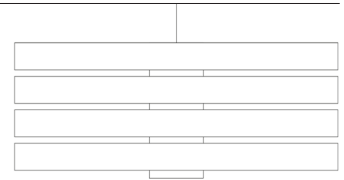


Materiaal lampenkap	Basotect® melamine foam
Materiaal fitting	3D geprint nylon
Type verlichting	LED
Aantal verlichtingspunten	1
Advies verkoopprijs	1.195,95 (inclusief BTW)

Product specificaties

Round&Round/120x50

Afmeting	120 x 120 x 50 cm
Oppervlakte indicatie	6 m ²
Vooraanzicht	

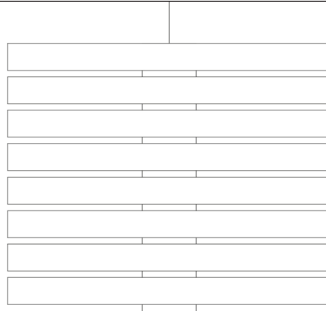


Materiaal lampenkap	Basotect® melamine foam
Materiaal fitting	3D geprint nylon
Type verlichting	LED
Aantal verlichtingspunten	1
Advies verkoopprijs	1.573,00 (inclusief BTW)

Product specificaties

Round&Round/120x100

Afmeting	120 x 120 x 100 cm
Oppervlakte indicatie	11 m ²
Vooraanzicht	

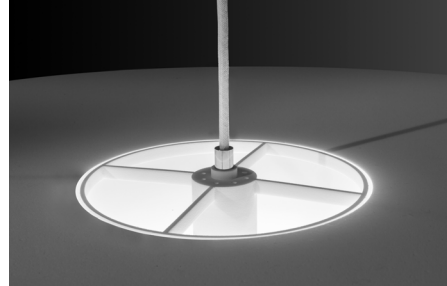


Materiaal lampenkap	Basotect® melamine foam
Materiaal fitting	3D geprint nylon
Type verlichting	LED
Aantal verlichtingspunten	1
Advies verkoopprijs	3146,00 (inclusief BTW)

RETRO

ONTWORPEN DOOR knapontwerp, Tjimkje de Boer

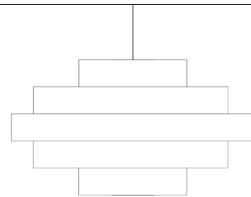
OMSCHRIJVING Retro is een van de nieuwste akoestische lampen binnen onze collectie. Qua oppervlak en volume zit deze lamp tussen de Round & Round en Rice Field in. Net als de Riece Field, Round & Round en Dome, is ook de Retro in twee verschillende maten verkrijgbaar. Uiteraard is ook deze lamp uitstekend geschikt in zowel woningen, horeca gelegenheden als kantoren.



Product specificaties

Retro/90

Afmeting	90 x 90 x 50 cm
Oppervlakte indicatie	3 m ²
Voorraanzicht	

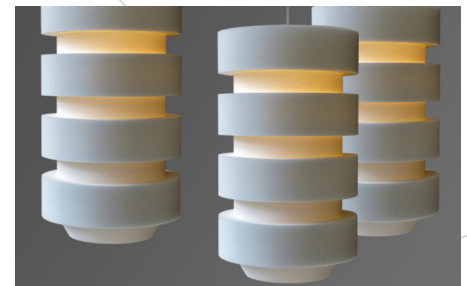
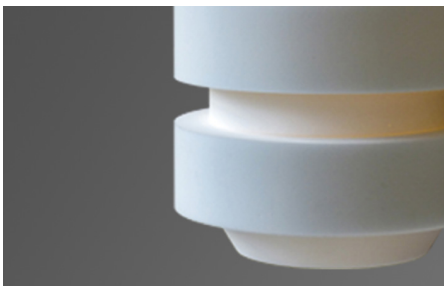


Materiaal lampenkap	Basotect® melamine foam
Materiaal fitting	3D geprint nylon
Type verlichting	LED
Aantal verlichtingspunten	1
Advies verkoopprijs	1.195,95 (inclusief BTW)

NANO LIGHT

ONTWORPEN DOOR Fucked up design, Sam Post

OMSCHRIJVING Nano light is onlangs toegevoegd aan onze collectie akoestische lampen. Zijn kleine doorsnede zorgt ervoor dat de lamp makkelijk te installeren en vrijwel overal te plaatsen is. De in diameter variërende Basotect cilinders, zorgen voor een speels effect. Wanneer de lamp brandt, schijnt het licht subtiel door het Basotect. Hierdoor wordt de open structuur van het materiaal belicht en benadrukt.



Product specificaties

Nano Light

Afmeting 35 x 35 x 60 cm

Oppervlakte indicatie 1 m²

Vooraanzicht



Materiaal lampenkap Basotect® melamine foam

Materiaal fitting 3D geprint nylon

Type verlichting LED

Aantal verlichtingspunten 1

Advies verkoopprijs 545,95 (inclusief BTW)

Bel of mail gerust, voor meer informatie, een exacte prijsopgave, of deskundig advies.

Post Acoustics

sales@postacoustics.nl

+31 (0) 20 4041687